



Antriebssystem VECTOR *Door-Lock*

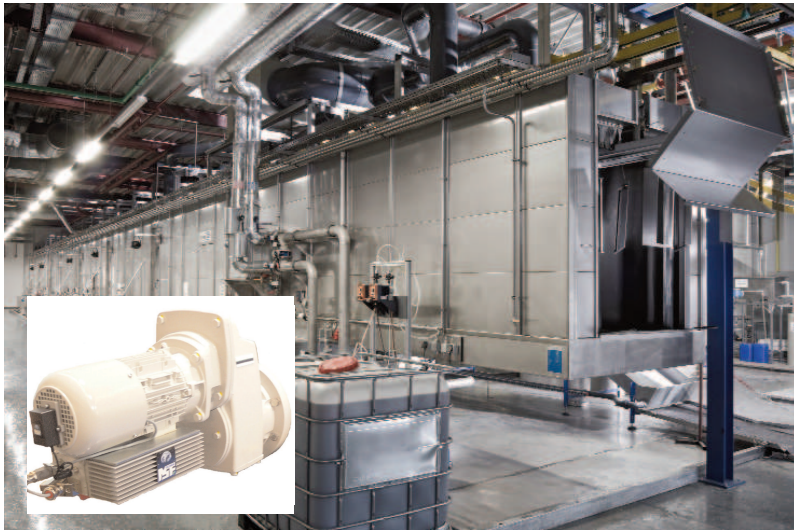
MSF-Vathauer Antriebstechnik GmbH & Co KG
Am Hlesentuch 6-8
32758 Detmold

Tel: +49 5231 - 66193 und 63030
Fax: +49 5231 - 66856

info@msf-technik.de
www.msf-technik.de

Antriebssystem VECTOR Door-Lock

Intelligentes Antriebssystem für Maschinentüren



Das elektromechanische Antriebssystem für Türen und Tore von Maschinen und Anlagen VECTOR Door-Lock ermöglicht ein schnelles und sicheres Öffnen und Schließen von Maschinentüren (Maschinentoren) ohne den Einsatz von Sensorik oder Kontaktleisten in der Anlage. Die intelligente Motorsteuerung erkennt sowohl die Positionen "Tür geöffnet" und "Tür geschlossen" sowie eine Kollision zwischen Mensch und Maschine bzw. anderen Gegenständen. Durch das patentierte Antriebssystem werden Drehmomente und Geschwindigkeiten ohne den Einsatz von Endschaltern oder Kontaktleisten überwacht. Die Statusmeldungen werden mit LEDs angezeigt und parallel zur Anlagensteuerung gesendet. Der gesamte Türöffnungs- und Schließprozess wird durch den Frequenzumrichter VECTOR Door-Lock überwacht. Alle Geräteparameter (Verfahrenweg, Anfahr-drehmoment, Schließdrehmoment und Kollisionsdrehmoment) können

sowohl direkt im Gerät als auch über einen Profibus DP eingestellt. Im Falle einer Kollision wird das eingestellte Kollisionsdrehmoment erreicht und die Tür mit einer eingestellten Geschwindigkeit wieder geöffnet, so dass es zu keiner Quetschung der Person oder des Gegenstands kommen kann. In diesem Fall wird dann eine Meldung an die Anlagensteuerung herausgegeben. Die Kraft für die Öffnung und Schließung der Tür kann ebenfalls beliebig eingestellt werden.

Der Vorteil dieses Systems besteht darin, dass für das Betätigen von Maschinentüren oder Teilanlagen keine Sensorik (Endschalter, Kontaktleisten, Lichtgitter, etc.) in der Maschine oder Anlage benötigt wird.

Der Frequenzumrichter VECTOR Door-Lock kann sowohl auf einen Antriebsmotor montiert, als auch in den Anlagensteuerschrank eingebaut werden.

Technische Daten & Spezifikation

Typ	VECTOR Door-Lock
Max. Ausgangsleistung	3,0 kW
Ausgangsspannung	3 x 400V
Ausgangsfrequenz	0 - 400 Hz
Ein- und Ausgangsfilter	Intern
Nennspannung	400V
Schutzart	IP 54
Umgebungstemperatur	0°C - 40°C
Gehäuse	Aluminium
Statusmeldungen	Tür offen, Tür geschlossen, Kollision
Statusanzeige	LED und Meldung an Anlagensteuerung
Ansteuerung	Digitale I/O oder Profibus DP
Einsatzbereich	Lackieranlagen, Pulverbeschichtungsanlagen, General Finishing, etc.

